



Hitz Kran- und
Industrieservice GmbH



Pippinger Str. 51
81245 München
Tel.: 089 / 89 60 60 - 0
Fax: 089 / 89 60 60 - 30
Email: info@hitzkrantechnik.de
www.hitzkrantechnik.de

SCHWERLAST- ULTRA-FLACH- ZYLINDER

Bewährtes Design für anspruchsvolle Bedingungen

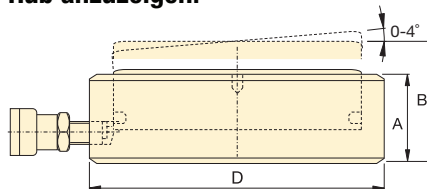



ENERPAC

▼ CUSP-Serie, Ultra-Flach-Zylinder, Schwerlast, integrierte Neigungsfunktion.



- Bis zu 4% Seitenlast bei maximaler Kapazitätsbelastung
- Extrem niedrige eingefahrene Höhe
- Integrierte Neigungsfunktion von bis zu 4 Grad
- Nitrocarburisierte Oberflächenbehandlung für anspruchsvolle Bedingungen
- „Rote Warnlinie“, um maximalen Hub anzuzeigen.



Zylinderkapazität bei 700 bar	Modellnummer	Geneigter Hub	Gerader Hub	Neigen +/-	Eingefahrene Höhe A	Ausgefahrene Höhe B	Außen-Durchm. D	Öl-Kapazität	
t (kN)		(mm)	(mm)	(Grad)	(mm)	(mm)	(mm)	(cm ³)	(kg)
10 (97)	CUSP10 ¹⁾	6	6,7	2	35,5	41,5	72	9,3	1,2
20 (198)	CUSP20 ¹⁾	6	7,0	2	40,5	46,5	90	19,8	1,9
30 (310)	CUSP30 ¹⁾	6	7,3	2	42,5	48,5	105	32,1	2,7
50 (550)	CUSP50 ¹⁾	10	13,3	4	57,0	67,0	130	104	5,6
75 (792)	CUSP75 ¹⁾	10	14,0	4	60,5	70,5	150	158	8
100 (1078)	CUSP100 ²⁾	10	14,7	4	63,5	73,5	170	226	10,8
150 (1589)	CUSP150 ²⁾	10	14,3	3	65,0	75,0	200	324	15,3
200 (2099)	CUSP200 ²⁾	10	14,9	3	69,0	79,0	229	446	21,5
250 (2542)	CUSP250 ²⁾	10	15,5	3	72,5	82,5	252	569	27,3
300 (3168)	CUSP300 ²⁾	10	14,1	2	72,5	82,5	282	637	34,4
400 (4009)	CUSP400 ²⁾	10	14,6	2	77,5	87,5	316	837	46,2
500 (5116)	CUSP500 ²⁾	10	15,2	2	82,5	92,5	356	1111	62,7
600 (5989)	CUSP600 ²⁾	10	15,6	2	87,5	97,5	386	1334	78,4
800 (7529)	CUSP750 ²⁾	10	16,3	2	93,5	103,5	432	1757	105
1000 (10169)	CUSP1000 ²⁾	10	17,4	2	103,0	113,0	502	2531	157

¹⁾ Kupplung AR630 inkl. Staubabdeckung: Verwenden Sie einen Schlauch HB7206 mit Kupplung AH630, um Ihre Pumpe anzuschließen.

²⁾ Kupplung CR400 inkl. Staubabdeckung: Verwenden Sie einen Schlauch der HC-Serie mit Kupplung CH604, um Ihre Pumpe anzuschließen.

CUSP-Serie



Kapazität:

10 - 1000 Tonnen

Gerader Hub / Geneigter Hub:

7 - 17 mm / 6 - 10 mm

Integriert:

Neigungsfunktion

Max. Betriebsdruck:

700 bar



Kippkolben

Alle Zylinder der CUSP-Serie verfügen über einen Kippkolben, um die Last mit maximalen Neigungswinkeln bis 4 Grad gleichmäßig zu verteilen



WICHTIG!


CUSP-Zylinder verfügen über **KEINEN** Stoppring zur Begrenzung des Hubs!

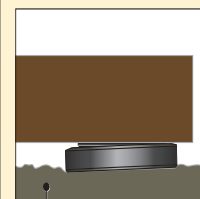


WICHTIG!

Alle Ultra-Flach-Zylinder benötigen eine stabile Auflagefläche, um die Last setzungsfrei aufzunehmen.

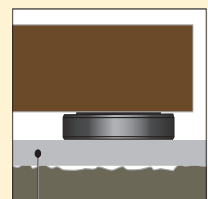
Die Verwendung dieser Flachzylinder auf einem Untergrund mit unzureichender Tragfähigkeit, wie Sand, Schlamm oder anderen unebenen Flächen, kann zu Beschädigungen des Zylinders führen.

 **FALSCH!**



Unebener Untergrund

 **RICHTIG!**



Ebene Auflagefläche

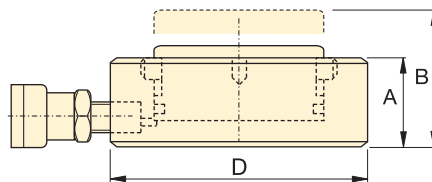
Für weitere Sicherheitsanweisungen siehe unsere ‚Gelben Seiten‘.

Ultra-Flach-Zylinder mit Stoppring

▼ CULP-Zylinder, Ultra-Flach-Zylinder, mit Stoppring



- Bis zu 4% Seitenlast bei maximaler Kapazitätsbelastung
- Stoppring zur Begrenzung des maximalen Hubs
- Extrem niedrige eingefahrene Höhe
- Nitrocarburisierte Oberflächenbehandlung für anspruchsvolle Bedingungen.



CULP-
Serie



Kapazität:

10 - 50 Tonnen

Hub:

6 mm

Integriert:

Stoppring

Max. Betriebsdruck:

700 bar

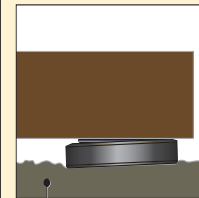


WICHTIG!

Alle Ultra-Flach-Zylinder benötigen eine stabile Auflagefläche, um die Last setzungsfrei aufzunehmen.

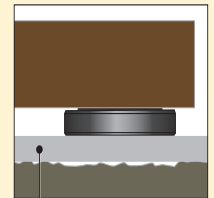
Die Verwendung dieser Flachzylinder auf einem Untergrund mit unzureichender Tragfähigkeit, wie Sand, Schlamm oder anderen unebenen Flächen, kann zu Beschädigungen des Zylinders führen.

❌ FALSCH!




Unebener
Untergrund

✅ RICHTIG!

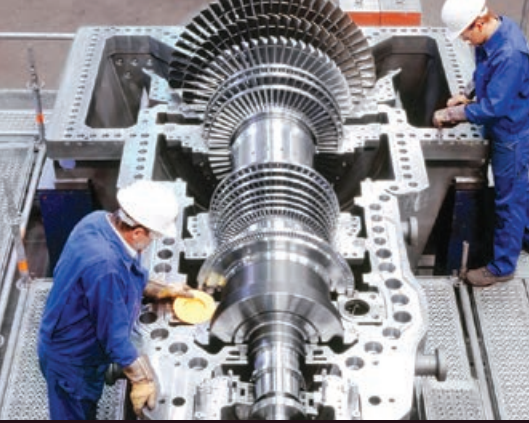


Ebene
Auflagefläche

Für weitere Sicherheitsanweisungen siehe unsere ‚Gelben Seiten‘.

Zylinderkapazität bei 700 bar	Modellnummer	Hub	Eingefahrene Höhe	Ausgefahrene Höhe	Außendurchmesser	Ölkapazität	
t (kN)		(mm)	A (mm)	B (mm)	D (mm)	(cm ³)	(kg)
10 (97)	CULP10 ¹⁾	6	27,5	33,5	72	8,3	1,0
20 (198)	CULP20 ¹⁾	6	32,0	38,0	90	17,0	1,7
30 (310)	CULP30 ¹⁾	6	35,0	41,0	105	26,5	2,5
50 (550)	CULP50 ¹⁾	6	44,5	50,5	130	47,1	4,7

¹⁾ Kupplung AR630 inkl. Staubabdeckung: Verwenden Sie einen Schlauch HB7206 mit Kupplung AH630, um Ihre Pumpe anzuschließen.



HYDRAULIK- PUMPEN

Enerpac Hydraulikpumpen sind in über 1000 verschiedenen Ausführungen lieferbar. Ganz gleich welche Anforderungen Ihre Anwendungen im Hinblick auf Geschwindigkeit, Steuerung, intermittierenden Betrieb oder hohe Belastung stellen, Enerpac bietet Ihnen stets die passende Lösung.

Mit Handpumpen, batteriebetriebenen, elektrischen, luft- und benzinbetriebenen Hydraulikpumpen verfügt Enerpac über die umfassendste Produktpalette.



P-Serie, Handpumpen



XC-Serie, Akkupumpen



XA-Serie, luftbetriebene Pumpen



ZU4-Serie, tragbare Elektropumpen



ZE-Serie, Elektropumpen



SFP-Serie, Pumpen mit geteiltem Fördervolumen

9479 DE © Enerpac 07-2017

www.hitzkranttechnik.de



Hitz Kran- und
Industrieservice GmbH